

BAUREIHE "MKF"



Abbildung mit Modul-Kettenfilter Typ MKF

Absauganlage
für:
große Luftmengen
große Materialmengen
Dauerbetrieb

WEGO - Modul-Kettenfilter mit Einblasmodulen u. Spülluftreinigung sind für den mittleren bis großen Leistungsbereich geeignet. Das ausgefilterte Staub- u. Spangut wird über Kettenförderer u. Zellenradschleuse in das Ringsystem eingeschleust u. mittels Förderventilator dem Spänesilo oder Großcontainer zugeführt.

Die Modul-Kettenfilter werden aus verzinktem Stahlblech hergestellt, die Unterkonstruktion besteht aus schweren verzinkten Vierkantprofilen, die Antriebsaggregate sowie Motoren werden in wetterfest lackierter Ausführung geliefert.

Die Filtertücher werden jeweils auf die auszufilternden Holzstäube abgestimmt. Sämtliche Filtermedien sind BIA-geprüft u. entsprechen den neuesten "Sicherheitsregeln für das Absaugen u. Abscheiden von Holzstaub und Spänen".

Die Filterreinigung erfolgt über die materialschonende Spülluftreinigung mittels Hochleistungs-Axialventilatoren, jedes Filtermodul ist mit einem Axialventilator ausgerüstet.

Die kontinuierliche (oder diskontinuierliche) Filterreinigung bzw. Spülzeit für die einzelnen Filtermodule, wie auch die Taktzeit des Gesamtreinigungszyklus ist vom ersten bis zum letzten Modul stufenlos über eine speicherprogrammierbare Steuerung einstellbar.

Der Reinigungszyklus kann je nach Belastung der einzelnen Anlagen kontinuierlich oder diskontinuierlich erfolgen.

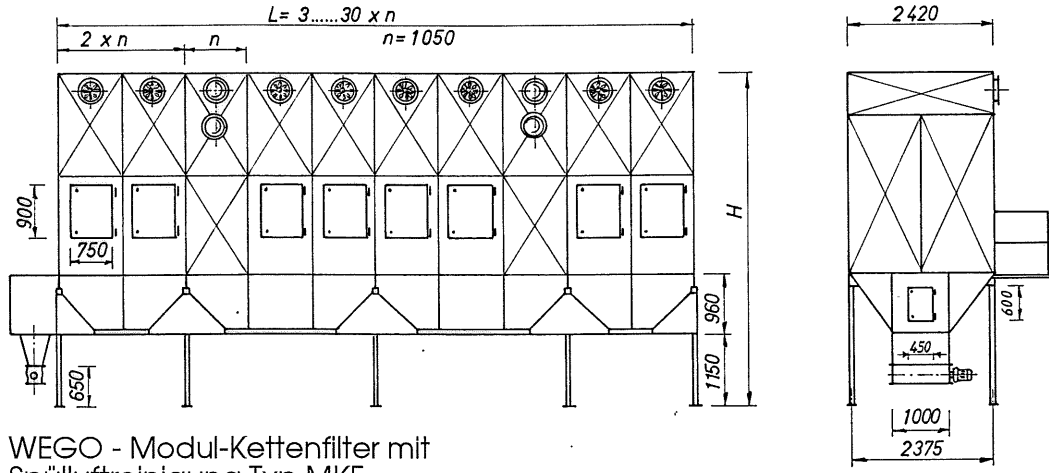
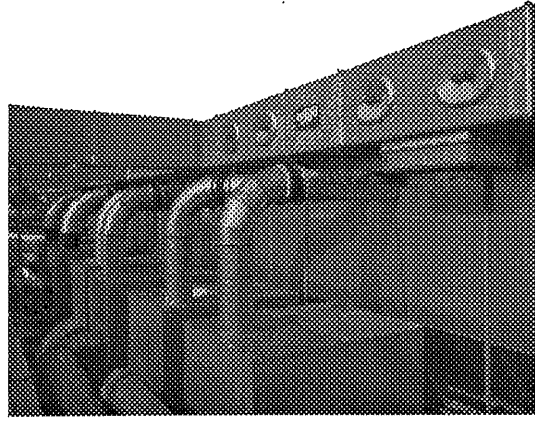
Die Luftrückführung u. Wärmerückgewinnung kann mittels Rückluftkanälen erfolgen. Rückluftkanäle können an alle Filteranlagen angeschlossen werden. Diese sind so gebaut, daß eine Umschaltung auf Abluft während der warmen Jahreszeit möglich ist.

"WEGO - Modul-Kettenfilter mit Spülluftreinigung"

Wir liefern für jede Absaug- u. Filteranlage die passende elektrische Steuerung mit automatischem Schaltablauf.

WEGO - Qualität und Sicherheit:
WEGO - Filter- u. Absauganlagen werden gemäß der EG-Richtlinie 89/392/EWG für Maschinen hergestellt und tragen das CE-Kennzeichen. WEGO - Anlagen erfüllen grundsätzlich die technischen Regeln für Gefahrstoffe TRGS 553 Holzstaub.

WEGO - Modul-Kettenfilter
 von der Einblasseite aus
 gesehen



WEGO - Modul-Kettenfilter mit
 Spülluftreinigung Typ MKF

#	Art-Nr.	Baureihe Typ	Filterfläche	Filterschlauch Anzahl	Filterschlauch Länge	Filtermodul Anzahl	Einblasmodul Anzahl	Reinigungs- ventilator 1,5 kW	Gesamthöhe *	Gesamtlänge	Gewicht **
			[m ²]	[Stck]	[mm]	[Stck]	[Stck]	[Stck]	[mm]	[mm]	[kg]
	MKF 120-03-1		120	84	1990	3	1	3	4510	4200	1300
	MKF 160-04-1		160	112	1990	4	1	4	4510	5250	1625
	MKF 200-05-1		200	140	1990	5	1	5	4510	6300	1950
	MKF 240-06-1		240	168	1990	6	1	6	4510	7350	2275
	MKF 280-07-2		280	196	1990	7	2	7	4510	9450	2925
	MKF 320-08-2		320	224	1990	8	2	8	4510	10500	3250
	MKF 360-09-2		360	252	1990	9	2	9	4510	11550	3575
	MKF 400-10-2		400	280	1990	10	2	10	4510	12600	3900
	MKF 147-03-1		147	84	2440	3	1	3	4960	4200	1380
	MKF 196-04-1		196	112	2440	4	1	4	4960	5250	1725
	MKF 245-05-1		245	140	2440	5	1	5	4960	6300	2070
	MKF 294-06-1		294	168	2440	6	1	6	4960	7350	2415
	MKF 343-07-2		343	196	2440	7	2	7	4960	9450	3105
	MKF 392-08-2		392	224	2440	8	2	8	4960	10500	3450
	MKF 441-09-2		441	252	2440	9	2	9	4960	11550	3795
	MKF 490-10-2		490	280	2440	10	2	10	4960	12600	4140
	MKF 174-03-1		174	84	2890	3	1	3	5410	4200	1460
	MKF 232-04-1		232	112	2890	4	1	4	5410	5250	1825
	MKF 290-05-1		290	140	2890	5	1	5	5410	6300	2190
	MKF 348-06-1		348	168	2890	6	1	6	5410	7350	2555
	MKF 406-07-2		406	196	2890	7	2	7	5410	9450	3285
	MKF 464-08-2		464	224	2890	8	2	8	5410	10500	3650
	MKF 522-09-2		522	252	2890	9	2	9	5410	11550	4015
	MKF 580-10-2		580	280	2890	10	2	10	5410	12600	4380

Hinweis:
 Die Anlage wird aus 1,25 - 2,25 mm verz. Stahlblech hergestellt. Der Antrieb des Kratzförderes erfolgt mittels 0,37 - 0,55 kW Getriebemotor. Der Filterschlauch - Durchmesser beträgt 220 mm. Der Modul-Kettenfilter kann in Einheiten von 3 bis 30 Filtermodulen geliefert werden. Bei Bestellung der Filteranlage muß die erforderliche Fußhöhe angegeben werden, ohne Angabe wird eine Fußhöhe von 1150 mm geliefert. Für die drucklose Späneaustragung ist grundsätzlich eine Zellenradschleuse Typ WZ 1000 erforderlich.

* Höhenangaben beziehen sich auf den Freiraum zwischen Zellenradschleuse u. Boden 350 mm.
 ** Gewichtsangabe ohne Stützgerüst, Bühne, Leiftet, Rückluftkanal u. ohne Spänefüllung.

Typenschlüssel:
 MKF Modul-Kettenfilter
 120 Filterfläche m² pro Einheit
 3 Anzahl der Filtermodule
 1 Anzahl der Einblasmodule